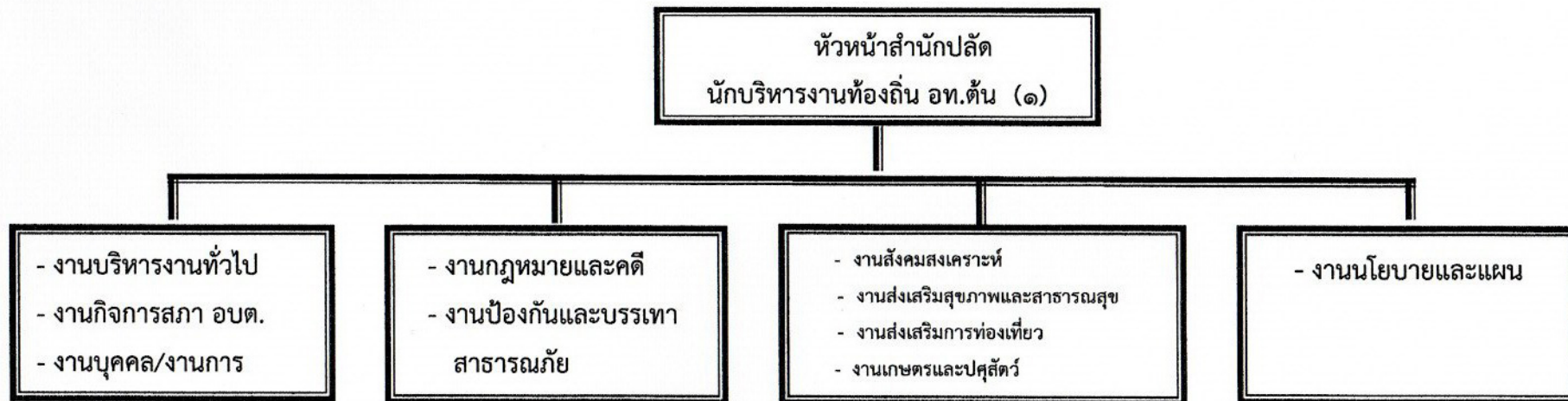


โครงสร้างของสำนักงานปลัด อบต. ฉบับแก้ไขเพิ่มเติม (ฉบับที่ ๒) พ.ศ. ๒๕๕๙ (ใหม่)



- นักทรัพยากรบุคคล (ปก./ชก.) (๑)
- นักวิเคราะห์นโยบายและแผน (ปก./ชก.) (๑)
- นักพัฒนาชุมชน (ปก./ชก.) (๑)
- นักวิเคราะห์นโยบายและแผน (ปก./ชก.) (๑)
- เจ้าพนักงานธุรการ (ปง./ชง.) (๑)
- ผู้ช่วยเจ้าหน้าที่บันทึกข้อมูล
- ผู้ช่วยเจ้าหน้าที่ธุรการ
- พนักงานขับรถยนต์
- นักการภารโรง
- พนักงานขับรถบรรทุกน้ำ
- คนงานทั่วไป

ระดับ	บท.ต้น	อท.ต้น	ชำนาญการ	ปฏิบัติการ	ชำนาญงาน	ปฏิบัติงาน	ลูกจ้างประจำ	พนักงานจ้างตามภารกิจ	พนักงานจ้างทั่วไป
จำนวน	๑	๑	๑	๑	-	-	-	๓	๓